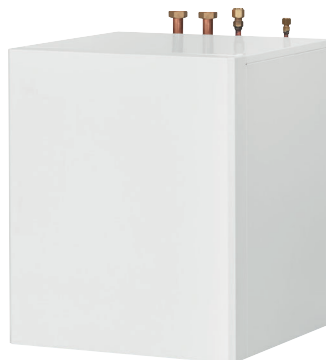


## Yutaki S80

Teplota topné vody až 80 °C bez  
přídavného elektrického ohřívače



### Garance komfortu i dobré účinnosti

Řada Yutaki S80 je vybavena okruhu Smart Cascade. Tento koncept, jedinečný pro Hitachi, chytře optimalizuje výkon tepelného čerpadla na základě požadavků systému. Pokud je požadována teplota výstupní vody do 53 °C, tepelné čerpadlo využívá pouze okruh s chladivem R410A. Pokud je požadavek vyšší (až do 80 °C), aktivuje se druhý chladivový okruh s chladivem R134a. To poskytuje značné úspory energie a vysoké celoroční výkony. (Obr. 1)

### Adaptace na požadavky zákazníka

Jednotka Yutaki S80 vyhoví všem požadavkům trhu. Můžete připojit samostatně stojící zásobník TUV o

objemu až 3000 l, který pokryje potřebu teplé vody v bytovém domě.

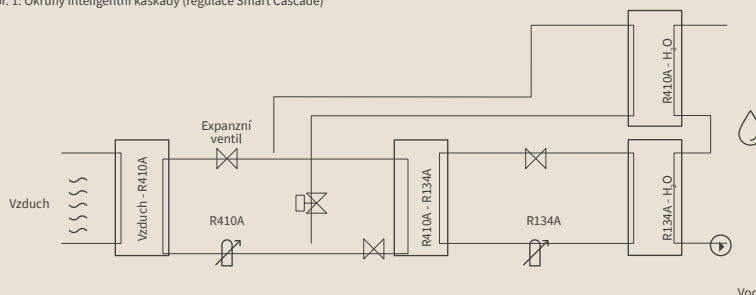
### Stálý výkon po celý rok

Toto zařízení ohřívá vodu až na 80 °C s využitím obnovitelné energie i při extrémně nízkých venkovních teplotách -25 °C.

### Snadná instalace a údržba

Konstrukce jednotky byla navržena tak, aby připojení vodního i chladivového potrubí bylo snadno přístupné na horní straně jednotky.

Obr. 1: Okruhy inteligentní kaskády (regulace Smart Cascade)



## Ovladače a další příslušenství



Kabelový ovladač  
Ref.: PC-ARFH1E



Bezdrátový pokojový termostat pro 1. okruh.  
Ref.: ATW-RTU-07



Směšovací sada 2. topného okruhu pro instalaci na stěnu (3-cestný ventil, oběhové čerpadlo). Nutné příslušenství při instalacích se dvěma teplotními spády.  
Ref.: ATW-2TK-07



Univerzální teplotní čidlo TUV, hydraulicky rozdělené systémy, 2. okruh, bazén, solární panely (nutné, pokud zásobník TUV není Hitachi DHWT)  
Ref.: ATW-WTS-02Y



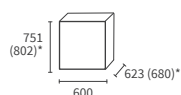
Hi-Box  
Ref.: AHP-SMB-01

Brána Hi-Kumo pro Hi-Box  
Ref.: ATW-TAG-02



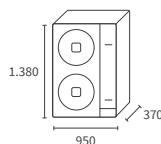
Nerezový zásobník TUV  
Ref. :  
200 l: DHWT-200S-3.0H2E (V x H)  
1270 x 595 mm  
300 l: DHWT-300S-3.0H2E (V x H)  
1750 x 595 mm

### Vnitřní jednotky



RWH-4.0VNFE  
RWH-5.0VNFE  
RWH-6.0VNFE

### Venkovní jednotky



RAS-4WH(V)NPE  
RAS-5WH(V)NPE  
RAS-6WH(V)NPE

# Yutaki S80

## Chladivo R410A + R134A

Model	Jednotky	YUTAKI S80 11kW	YUTAKI S80 14kW	YUTAKI S80 16kW
<b>Výkon v režimu vytápění</b>				
Min./nom./max. topný výkon (A7/W35)	kW	11/15,2	14/16,7	16/17,8
Nom./max. topný výkon (A-7/W35)	kW	9,7/10,6	11,5/12,2	12,1/13
Nom./max. topný výkon (A-7/W45)	kW	11/12,5	14/14,5	16/16
Nom./max. topný výkon (A-7/W55)	kW	11/12,5	14/14,5	16/16
Nominální příkon (A7/W35)	kW	2,2	2,97	3,5
COP podle EN14511 (A7/W35)	-	5	4,71	4,57
SCOP pro mírné klima podle EN14825 (W35/55)	-	4,75/3,63	4,43/3,35	3,88/3,23
Sezónně energetická účinnost $\eta_s$ (35°C) 1fázové/3fázové <sup>(1)</sup>	%	187/183	174/171	152/150
Sezónně energetická účinnost $\eta_s$ (55°C) 1fázové/3fázové <sup>(1)</sup>	%	142/140	131/129	126/125
Energetická třída 35°C / 55°C	-	A+++/A++		A++/A++
Rozsah výstupní teploty vody (vytápění)	°C	20/80°C		
Max. výstupní teplota vody bez el. ohříváče	°C	80 °C až do venkovní teploty -20 °C		

Hydraulické moduly	Jednotky	RWH-4(V)NFE	RWH-5(V)NFE	RWH-6(V)NFE
Hmotnost (1fázové/3fázové)	kg	125/127	129/136	129/136
Rozměry (V x Š x H)	mm	751 x 600 x 623		
Hladina akustického výkonu	dB(A)	57	57	58
Ovladač	-	nutné objednat zvlášť		

### Specifikace hydraulického okruhu

Expanzní nádoba	l	12		
Průtok vody (min./nom. max.)	m <sup>3</sup> /h	1,1,89/2,8	1,1/2,41/3,2	1,2/2,75/3,2
Průměr přípojení otopné soustavy (dodáváno s ventily s vnějším závitem)	palce	1" 1/4		
Minimální objem vody v instalaci	l	40	50	50

### Specifikace chladivového okruhu

Chladivo	-	R134A		
Náplň chladiva z výroby	kg	1,9		
Kompresor	-	SCROLL		

### Elektrické připojení

Napájení	-	230V / 1Ph / 50Hz nebo 400V / 3Ph / 50Hz			
1fázové 230 V	Max. provozní proud	A	24	28	31
	Průřez kabelu (mm <sup>2</sup> ) <sup>(2)</sup>	-	3 x 6		
3fázové 400 V	Max. provozní proud	A	10	10	10
	Průřez kabelu (mm <sup>2</sup> ) <sup>(2)</sup>	-	5 x 2,5		

Venkovní jednotky	Jednotky	RAS-4WH(V)NPE	RAS-5WH(V)NPE	RAS-6WH(V)NPE
Hladina akustického tlaku (1 m)/výkonu (vytápění-W35-plná zátěž)	dB(A)	49/61	50/63	50/64
Průtok vzduchu	m <sup>3</sup> /h	4800	5400	6000
Rozměry (V x Š x H)	mm	1380 x 950 x 370		
Hmotnost	kg	103		
Provozní rozsah vytápění/TUV	°C	-25/+25 // -25/+35		

### Specifikace chladivového okruhu

Průměr chladivového potrubí (kapalina - plyn)	palce	3/8" 5/8"		
Min.-max. délka potrubí/maximální převýšení	m	5 - 75/20		
Náplň chladiva z výroby/ dodatečná náplň	kg/g/m	3,3 na 15m/60	3,4 na 15m/60	
Chladivo	-	R410A		
Kompresor	-	SCROLL		

### Elektrické připojení

Napájení	-	230V / 1Ph / 50Hz nebo 400V / 3Ph / 50Hz		
1fázové 230 V	Max. provozní proud s el. ohříváčem	A	30,5	
	Průřez kabelu (mm <sup>2</sup> )/max. délka (m) <sup>(2)</sup>	-	3 x 6/30	
3fázové 400 V	Max. provozní proud s el. ohříváčem	A	14	16
	Průřez kabelu (mm <sup>2</sup> )/max. délka (m) <sup>(2)</sup>	-	5 x 2,5/16	5 x 4/16
Provozní rozsah chlazení/vytápění/TUV	mm <sup>2</sup>	2 x 0,75		

<sup>(1)</sup> Sezónně energetická účinnost podle EN14825 bez regulace, certifikace Keymark.

<sup>(2)</sup> Údaje uvedené pouze pro informační účely, musí být zkontrolováno s místními platnými elektrotechnickými normami.

(V) = 1fázové provedení.